

# ATM 錄影系統含 AI 影像辨識



ATM-nSlim4 AI 系列



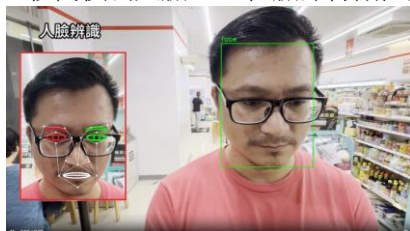
## ATM DVR with AI Video Analytics

### 最佳銀行 ATM 自動提款機 6 個月錄影解決方案

- 台灣研發、製造、生產
- 全台第一通過聯網資安 L2 第二級認證
- 不間斷長效錄影、保持 180 天錄影資料
- Linux Embedded 系統
- H.264/H.265 影像壓縮技術
- 全自動單機操作，無需外掛其他設備
- 中文介面，操作簡單

### ATM 交易接合錄影、卡號、人臉比對! 預防車手!

- 搭載 NVIDIA 高效能 AI 晶片，支援即時影像處理
- 鼎高科技 In-house 自主開發影像辨識演算法
- 結合深度學習，反覆調適和嚴密測試，確保準確率與效能最佳化
- 影像+卡號+人臉辨識三合判別
  - 確保持卡人在 ATM 正常和安全的交易
  - 圖像記錄持卡人 ATM 上的交易記錄，降低銀行及持卡人的交易糾紛
  - 3 秒內偵測人臉 512 種臉部特徵值比對
  - 同卡號不同臉

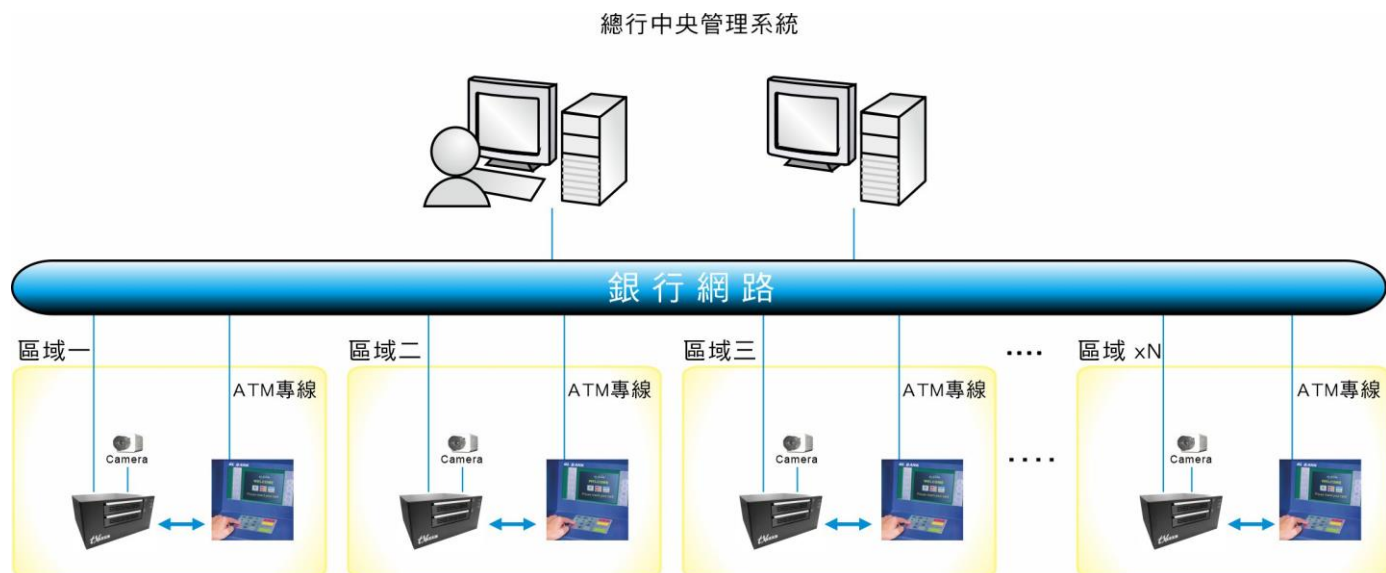


### 中央監控管理系統 & AI 防護後台

- 具即時一對 6000+ 之監控架構，即時監看 & 影像調閱
- 黑名單照片轉成特徵值派送至 DVR
- AI 軟體排程派版
- AI 介接黑名單、示警戶、事件通知
- 支援雲端 VM Server、本地端 Server
- 多位使用者，多層級管理權限
- 壓縮影像至最佳傳輸大小，提升中心監看及調閱流暢度。



## 系統架構：



## 規格：

型號：	ATM-nSlim 4-VAB-1	ATM-nSlim 4H-VAB-1
作業系統	Linux 嵌入式作業系統	
影像格式	NTSC/PAL	
影像輸入	類比 x 4	
最高 License CH 數	4	
即時顯示	4 路 即時影像	
錄影張數	640*480, 960*480 at 25/30 fps	640x480, 1280x720P, 1920 x1080P at 25/30 fps
錄影回放張數	最高 NTSC 120 fps @ 960*480 (PAL, 100fps @ D1)	最高 NTSC 120 fps (PAL, 100fps)
錄影解析度	640x480, 960x480	640x480 / 1280 x 720P / 1920 x 1080P
錄影畫質	好, 很好, 最好	
硬碟裝置	3.5" SATA type HDD x 2 (最大支援 3TB 硬碟)	
警報觸發	影像斷訊, 動態偵測, 外部警報觸發	
影像備份	支援 Mirror 備份 (選購)	
影像輸出	HDMI	
網路傳輸介面	1 x Gigabit Ports, RJ-45	
USB 傳輸介面	2 x USB 2.0	
AI 影像辨識	人臉偵測 (2 秒內偵測人臉)、人臉比對 (分析臉部 512 個特徵值並進行比對)	
	口罩、安全帽偵測 (三秒內偵測)	
	可擴充其他 AI 功能 (選購)	
電源要求：	電流：1.23A、瓦數：15.08W	
電源輸入	12VDC/4A	
機構：		
體積尺寸	202(L) x 215(W) x 102(H) mm	
重量 (不含硬碟)	2.5 kg	
使用環境：		
工作溫度	0 to 50 0C, 10% to 80% R.H.	
儲存環境	(-)10 to (+) 70 0C, 5% to 95%	
認證	BSMI, CE, FCC, 物聯網資安標章認證	

### 備註：

1. 建議螢幕解析度為 1920 x 1080 Full HD.

(本公司保有規格變更權利, 規格變更恕不另行通知)